

MAPA ESTRATÈGIC DE RENOU  
TERCERA FASE  
Ma-15 PALMA - MANACOR

SUPERFÍCIES AFECTADDES		SUPERFÍCIES	
Límit dBA	(km²)	(km²)	(%)
> 55	82,79		
> 65	7,66		
> 75	1,66		
Poblacions afectades		Poblacions	
Límit dBA	(comunitats)	(comunitats)	(habitants)
> 55	11		33
> 65	2		6
> 75	<1		<1
Hospitals i col·legis especials		Hospitals i col·legis	
Límit dBA	(hospitals)	(col·legis)	(habitants)
> 55	1		3
> 65	0		0
> 75	0		0

**Zones d'Afecció**

- > 55
- > 65
- > 75

**Barreres acústiques**

- Pantalla acústica
- Dic de terra

**Edificis**

- Cultural / Docent / Sanitari
- Residencial
- Industrial / Altres

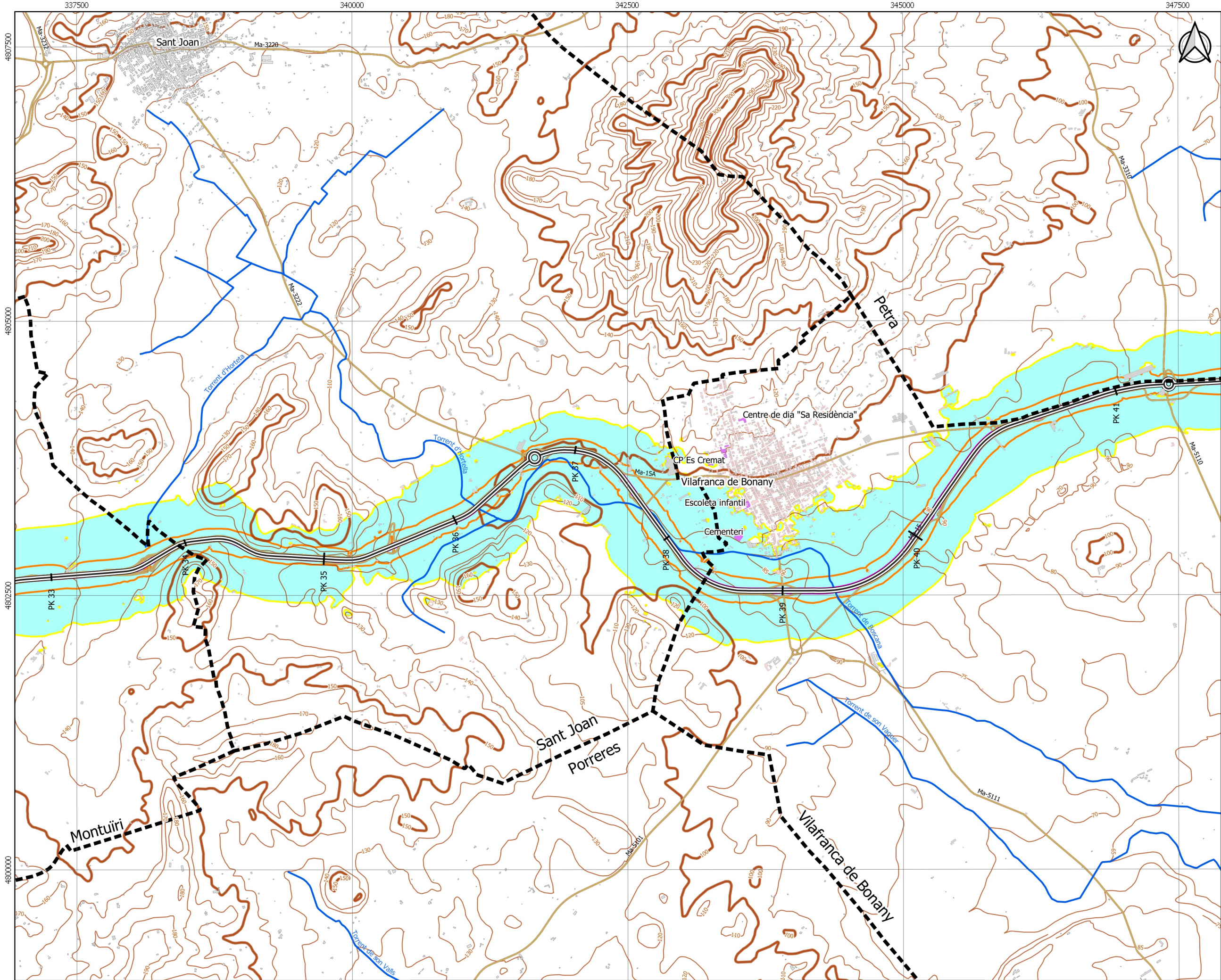
**Elements cartogràfics**

- Eix Ma-15
- Viaducte
- Carreteres
- Altres vies
- FFCC
- Corbes de nivell mestres
- Corbes de nivell
- Hidrografia
- Municipis
- Límit de l'aglomeració de Palma

0 0.25 0.5 0.75 1 km

**LOCALITZACIÓ**

Sistema de coordenades: ETRS 1989 UTM Zona 31N  
Projecció: Transverse Mercator  
Datum: ETRS 1989



MAPA ESTRATÈGIC DE RENOU  
TERCERA FASE  
Ma-15 PALMA - MANACOR

SUPERFÍCIES AFECTADES		SUPERFÍCIES	
Llenç dBA	(km²)	(km²)	(%)
> 55	82,79		
> 65	7,66		
> 75	1,66		
Poblacions afectades		Poblacions	
Llenç dBA	(habitants)	(habitants)	(%)
> 55	11	33	
> 65	2	6	
> 75	<1	<1	
Hospitals i col·legis educatius		Hospitals i col·legis educatius	
Llenç dBA	(nº)	(nº)	(%)
> 55	1	3	
> 65	0	0	
> 75	0	0	

**Zones d'Afecció**

- > 55
- > 65
- > 75

**Barreres acústiques**

- Pantalla acústica
- Dic de terra

**Edificis**

- Cultural / Docent / Sanitari
- Residencial
- Industrial / Altres

**Elements cartogràfics**

- Eix Ma-15
- Viaducte
- Carreteres
- Altres vies
- FFCC
- Corbes de nivell mestres
- Corbes de nivell
- Hidrografia
- Municipis
- Límit de l'aglomeració de Palma

0 0.25 0.5 0.75 1 km

