

520500

520750

521000

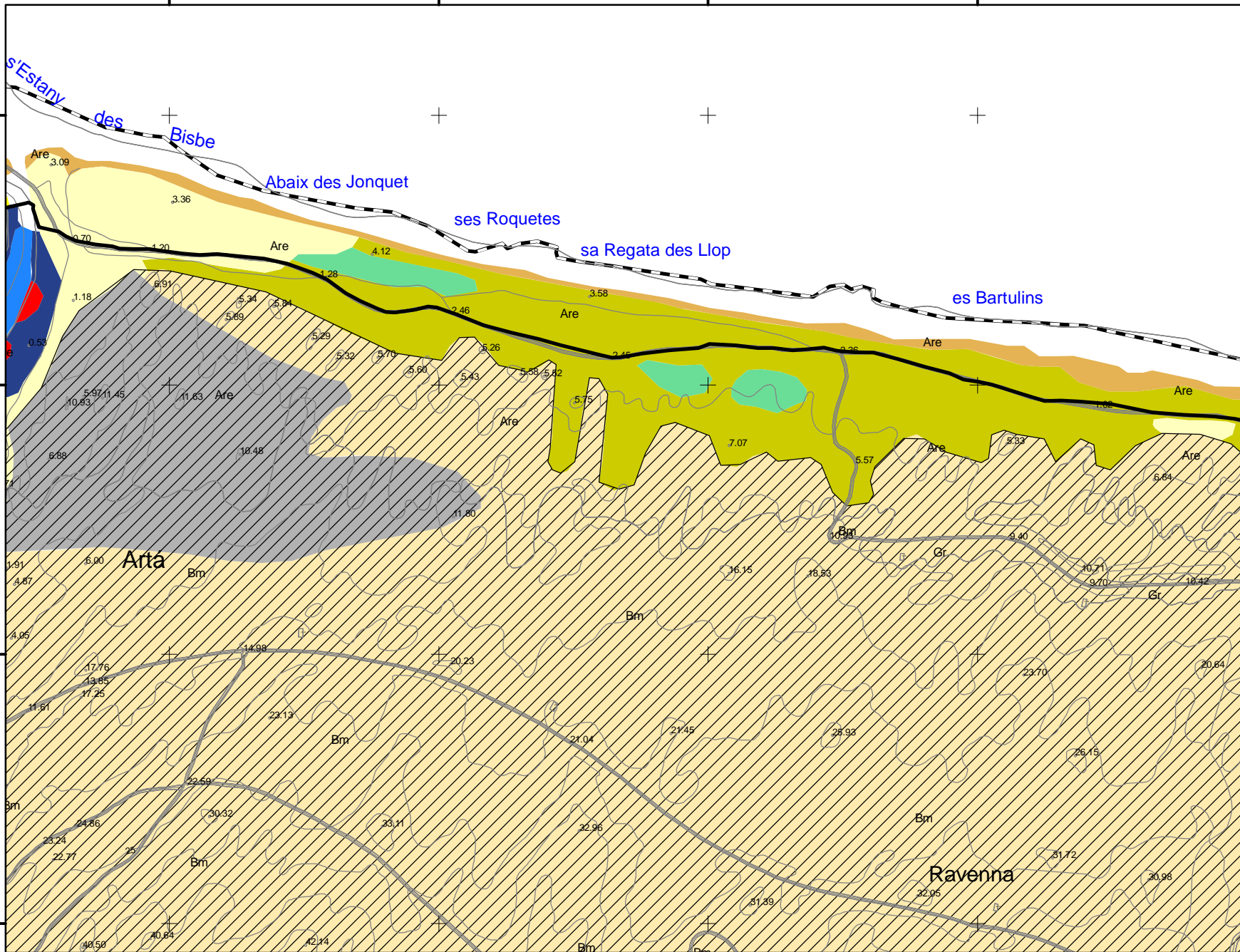
521250

4398000

4397750

4397500

4397250

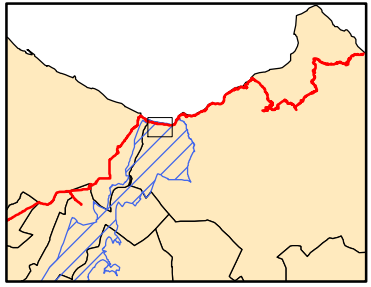


**PLA ESPECIAL
D'ORDENACIÓ I PROTECCIÓ
DE LA RUTA ARTÀ - LLUC**

Estudi de repercussions ambientals

**PLÀNOL Núm. 2
Tipus d'hàbitats**

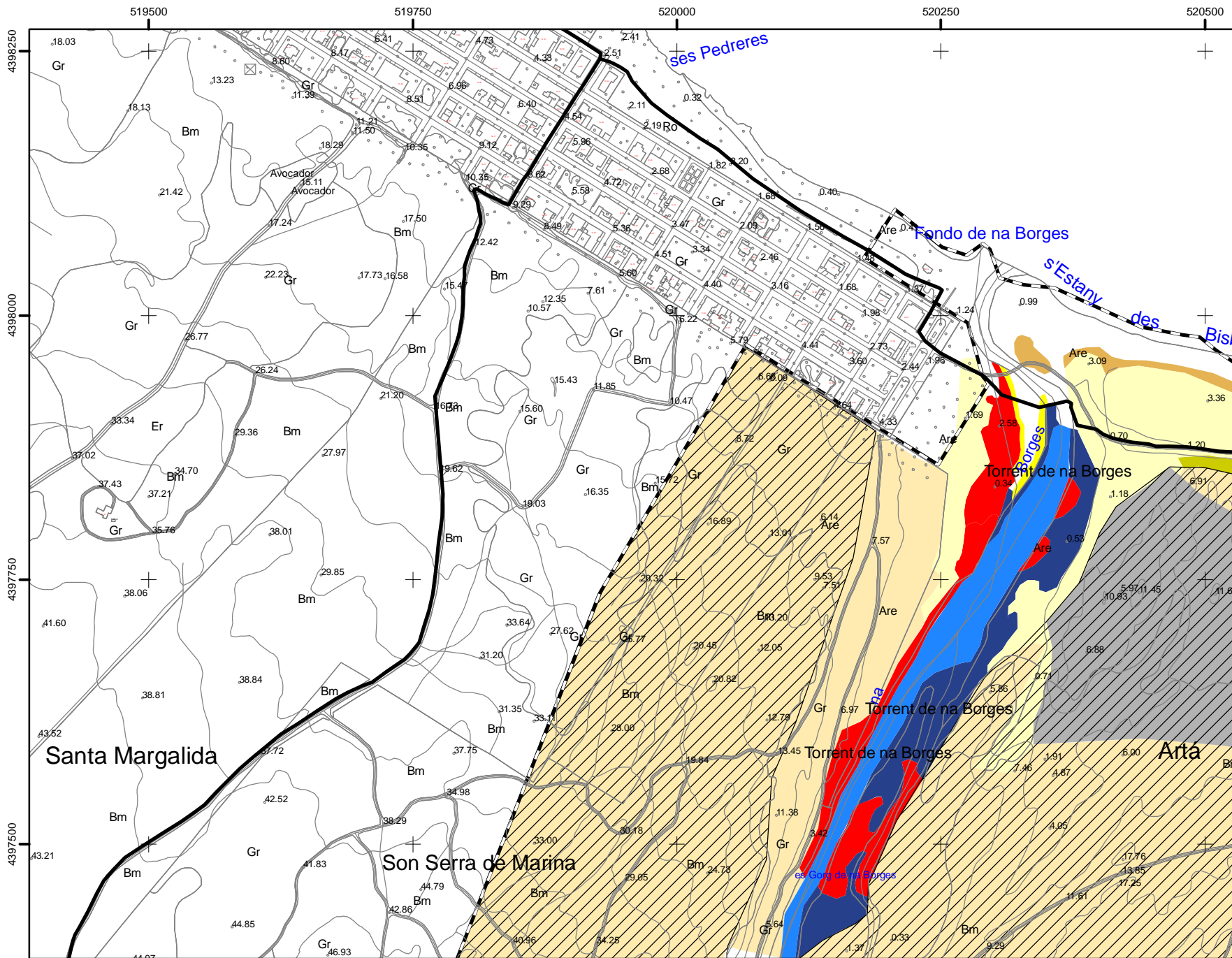
ES5310029 Na Borges (LIC)



Llegenda

- Traçat ruta Artà - Lluc
- Delimitació Xarxa Natura 2000
- Vegetació anual sobre acumulacions de restes marínes
- Boscs de *Olea* i *Ceratonia*
- Dunes fixes de litoral del *Crucianellion maritimae*
- Dunes mòbils de litoral amb *Ammophila arenaria* (dunes blanques)
- Galeries i matollars de ribera termomediterrànies (*Nerio-Tamaracitea*)
- Matollars espinosos de tipus frigànic endèmics de *Euphorbio-Verbascion*
- Penya-segats amb vegetació de les costes mediterrànies amb *Limonium* spp. endèmics
- Prats humits mediterranis d'herbes altes del *Molinion-Holoschoerion*
- Prats salins mediterranis (*Juncetalia maritimi*)
- Dunes litorals amb *Juniperus* spp.
- Llacunes costaneres
- Vegetació anual pionera amb *Salicornia* i altres espècies de zones fangoses o arenoses
- Pinars mediterranis de pins mesogeans endèmics

Escala 1:5.000

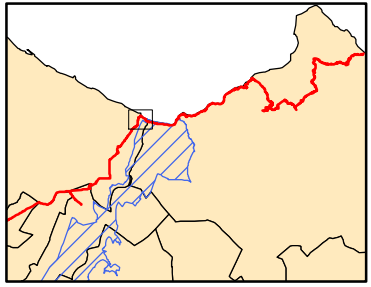


**PLA ESPECIAL
D'ORDENACIÓ I PROTECCIÓ
DE LA RUTA ARTÀ - LLUC**

Estudi de repercussions ambientals

**PLÀNOL Núm. 3
Tipus d'hàbitats**

ES5310029 Na Borges (LIC)



Llegenda

- Traçat ruta Artà - Lluc
- Delimitació Xarxa Natura 2000
- Vegetació anual sobre acumulacions de restes marínes
- Boscs de *Olea* i *Ceratonia*
- Dunes fixes de litoral del *Crucianellion maritimae*
- Dunes mòbils de litoral amb *Ammophila arenaria* (dunes blanques)
- Galeries i matollars de ribera termomediterrànies (*Nerio-Tamaracites*)
- Matollars espinosos de tipus frigànic endèmics de *Euphorbio-Verbascion*
- Penya-segats amb vegetació de les costes mediterrànies amb *Limonium* spp. endèmics
- Prats humits mediterranis d'herbes altes del *Molinion-Holoschoerion*
- Prats salins mediterranis (*Juncetalia maritimi*)
- Dunes litorals amb *Juniperus* spp.
- Llacunes costaneres
- Vegetació anual pionera amb *Salicornia* i altres espècies de zones fangoses o arenoses
- Pinars mediterranis de pins mesogeans endèmics

Escala 1:5.000