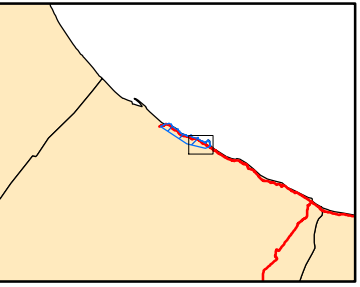


**PLA ESPECIAL  
D'ORDENACIÓ I PROTECCIÓ  
DE LA RUTA ARTÀ - LLUC**

**Estudi de repercussions ambientals**

**PLÀNOL Núm. 1  
Tipus d'hàbitats**

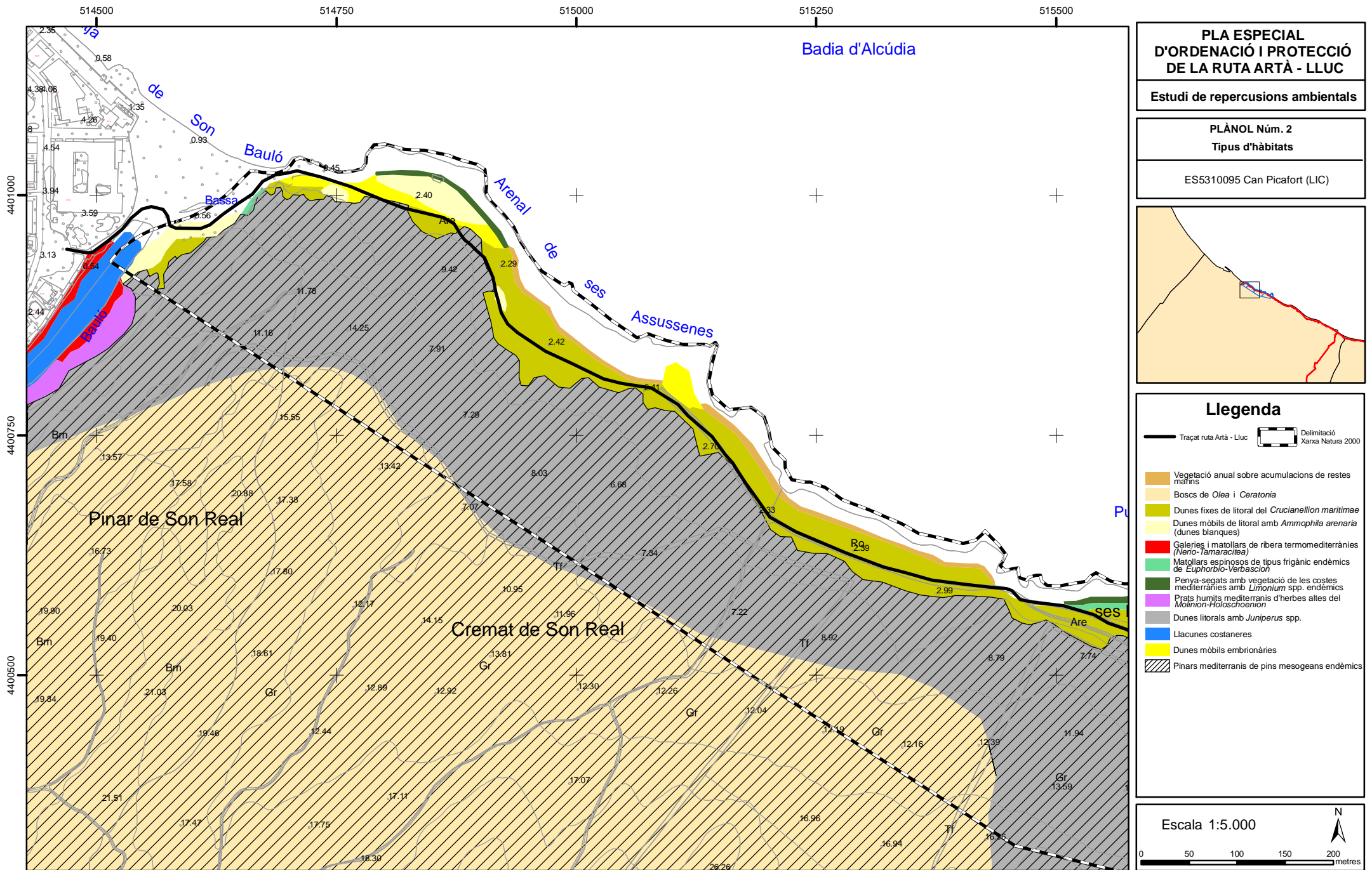
ES5310095 Can Picafort (LIC)



**Llegenda**

- Traçat ruta Artà - Lluc
- Delimitació Xarxa Natura 2000
- Vegetació anual sobre acumulacions de restes maríms
- Boscs de *Olea* i *Ceratonia*
- Dunes fixes de litoral del *Crucianellion maritimae*
- Dunes mòbils de litoral amb *Ammophila arenaria* (dunes blanques)
- Galeries i matollars de ribera termomediterrànies (*Nerio-Tamaracites*)
- Matollars espinosos de tipus frigànic endèmics de *Euphorbio-Verbascion*
- Penya-segats amb vegetació de les costes mediterrànies amb *Limonium* spp. endèmics
- Prats humits mediterrànies d'herbes altes del *Molinion-Holiscoerion*
- Dunes litorals amb *Juniperus* spp.
- Llacunes costaneres
- Dunes mòbils embrionàries
- Pinars mediterrànies de pins mesogeans endèmics

Escala 1:5.000

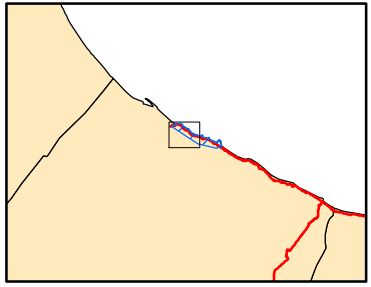


**PLA ESPECIAL D'ORDENACIÓ I PROTECCIÓ DE LA RUTA ARTÀ - LLUC**

**Estudi de repercussions ambientals**

**PLÀNOL Núm. 2**  
**Tipus d'hàbitats**

ES5310095 Can Picafort (LIC)



**Llegenda**

- Traçat ruta Artà - Lluc
- Delimitació Xarxa Natura 2000
- Vegetació anual sobre acumulacions de restes marínes
- Boscs de *Olea* i *Ceratonia*
- Dunes fixes de litoral del *Crucianellion maritimae*
- Dunes mòbils de litoral amb *Ammophila arenaria* (dunes blanques)
- Galeríes i matollars de ribera termomediterrànies (*Nerio-Tamaracites*)
- Matollars espinosos de tipus frigànic endèmics de *Euphorbio-Verbascion*
- Penya-segats amb vegetació de les costes mediterrànies amb *Limonium* spp. endèmics
- Prats humits mediterranis d'herbes altes del *Molinion-Holoschoenion*
- Dunes litorals amb *Juniperus* spp.
- Llacunes costaneres
- Dunes mòbils embrionàries
- Pinars mediterranis de pins mesogeans endèmics

Escala 1:5.000

0 50 100 150 200 metres

N